

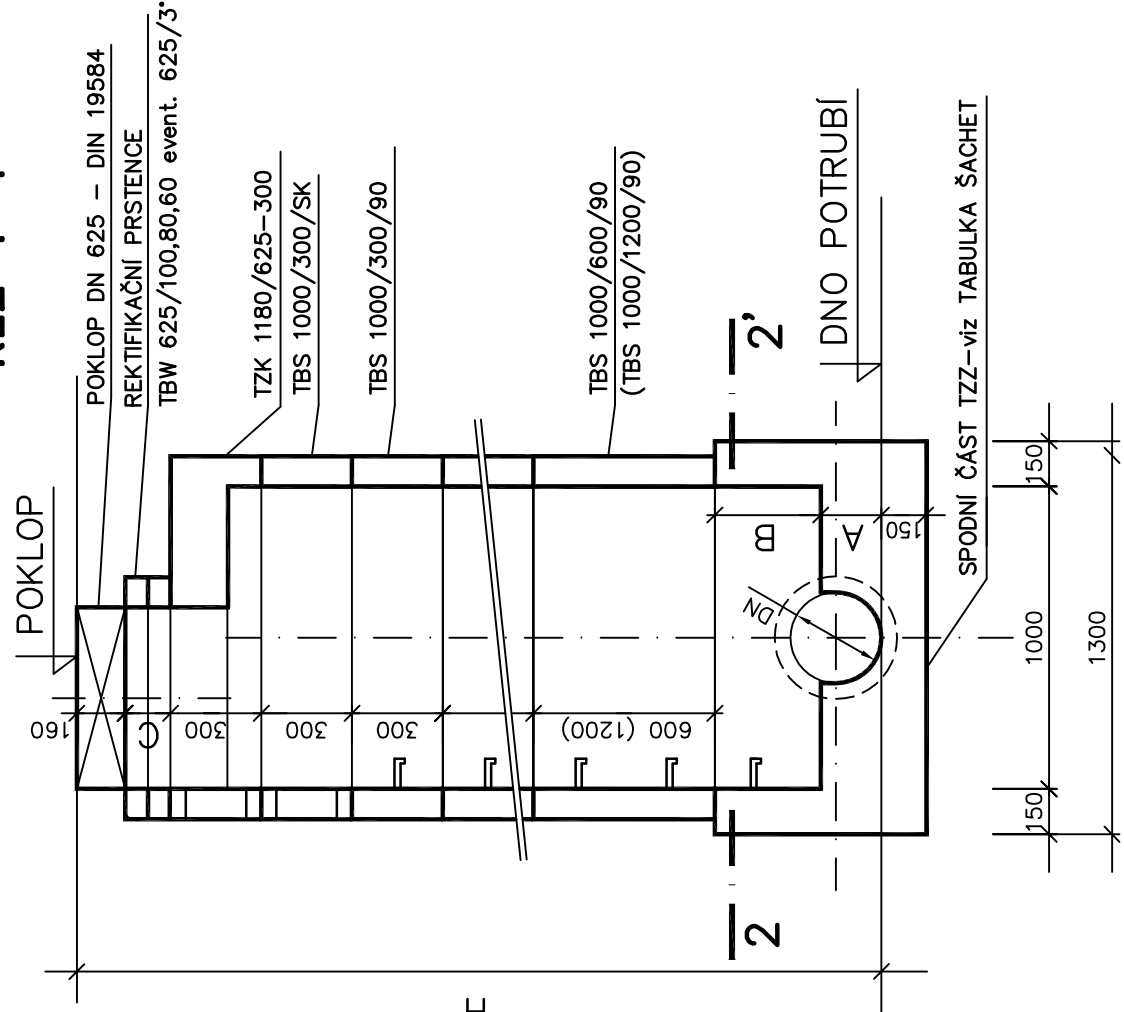
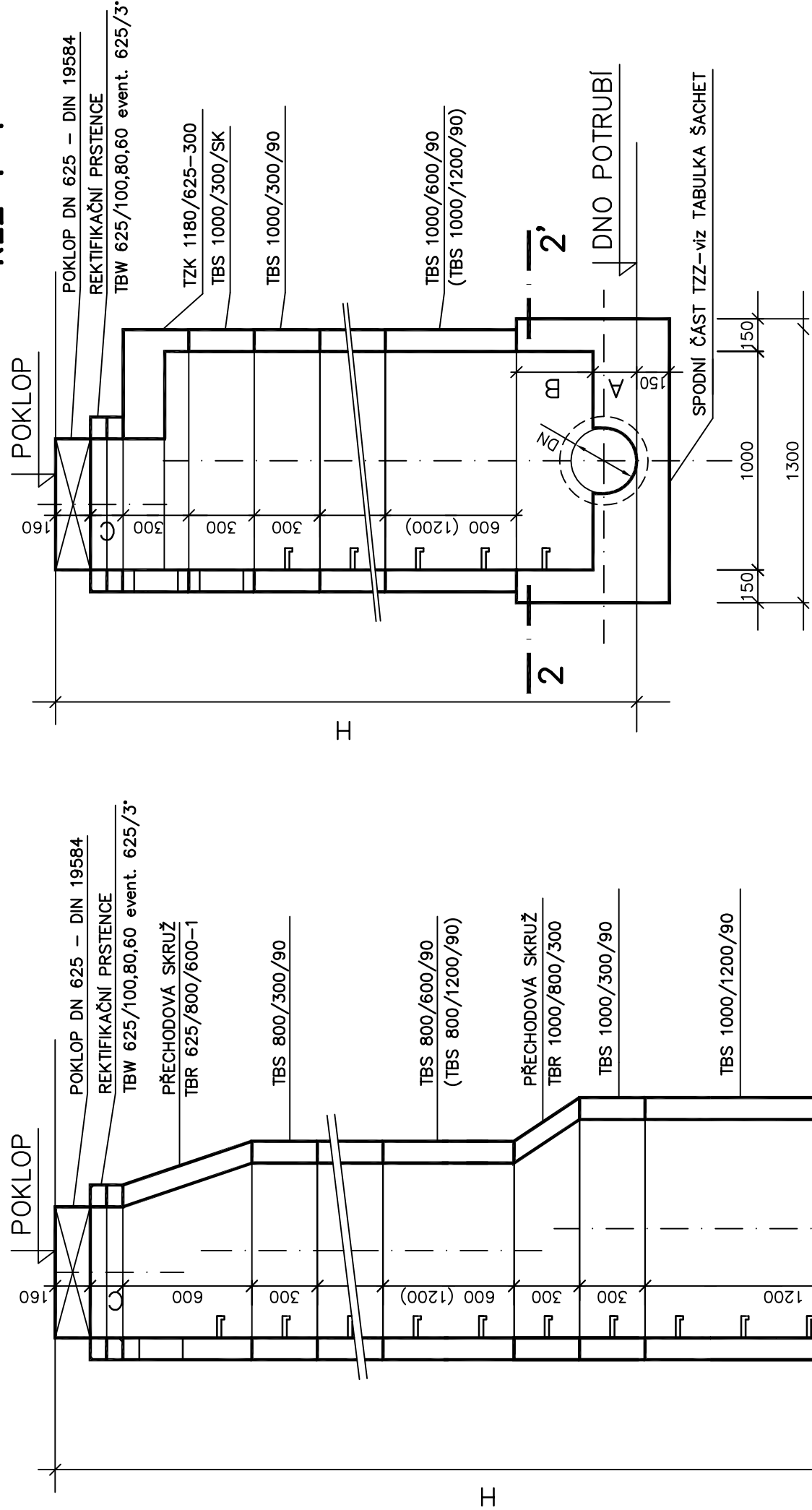
VSTUPNÍ ŠACHTA – IPS – DN 200–500

TYP A

TYP B

ŘEZ 1–1’

ŘEZ 1–1’

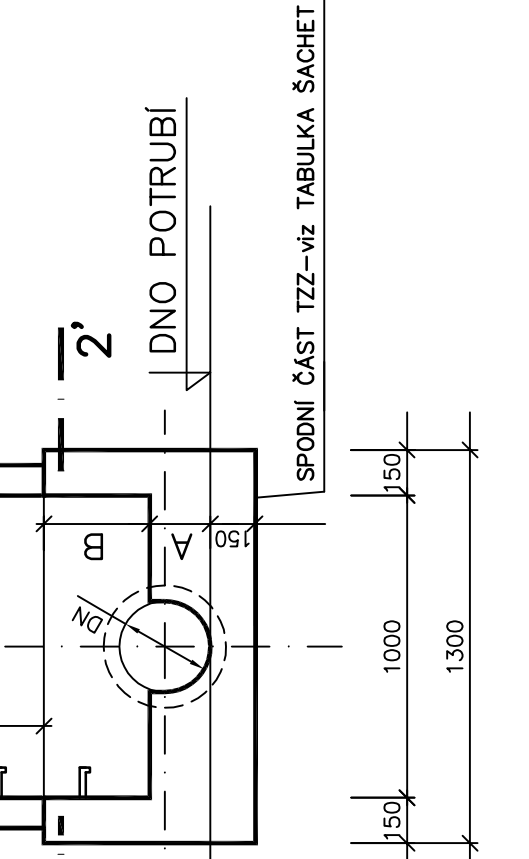


TABULKA ROZMĚRŮ

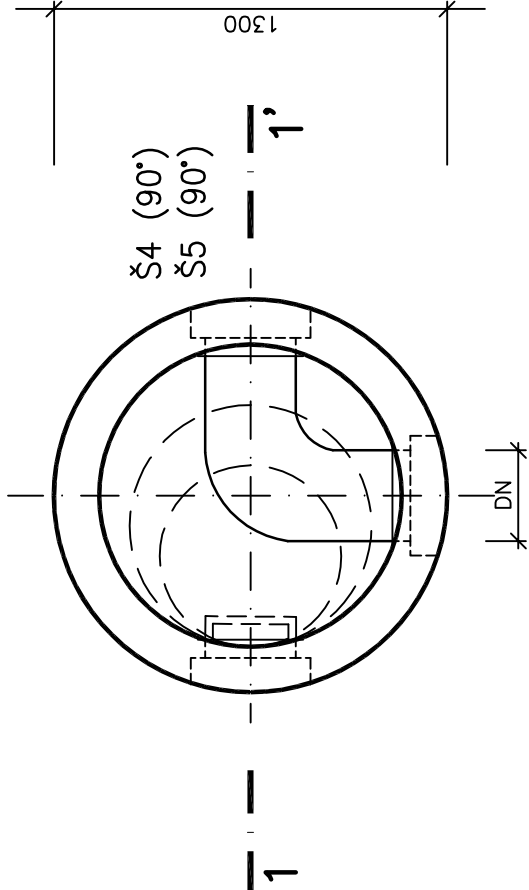
KÓTA (mm)	DN (mm)			
	200	250	300	400
A	140	170	200	267
B	410	380	350	583

TABULKA ŠACHET

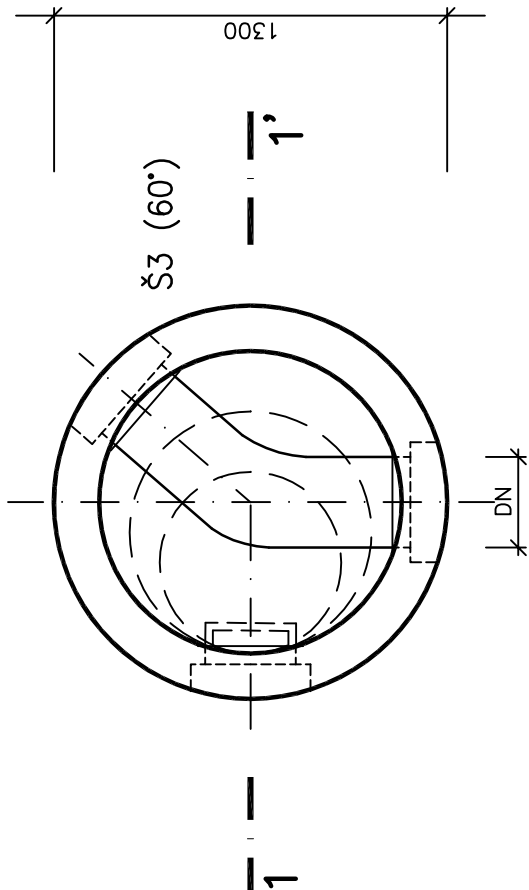
ČÍSLO ŠACHTY	TYP ŠACHTY	DN POTRUBÍ	KÓTY		HLOUBKA ŠACHTY H	SPODNÍ DÍL–TZZ									
			ROSTLÝ TERÉN	POKLOP	DNO										
Š3	B	200	191,21	191,21	188,53	2,7	1	TBS 1000/1200/90	TBS 1000/600/90	TBS 1000/300/90	TBS 1000/300/SK	TBS 800/1200/90	TBS 800/600/90	TBR 1000/800/300	TBR 625/800/600
Š4	B	200	191,06	191,06	189,56	1,5					1	1	1	1	1
Š5	A	250	191,45	191,45	184,91	6,5	1	1		1		2	1	1	1
Š6	A	250	191,20	191,20	185,26	5,9	1	1	1	1	1	2	1	1	1



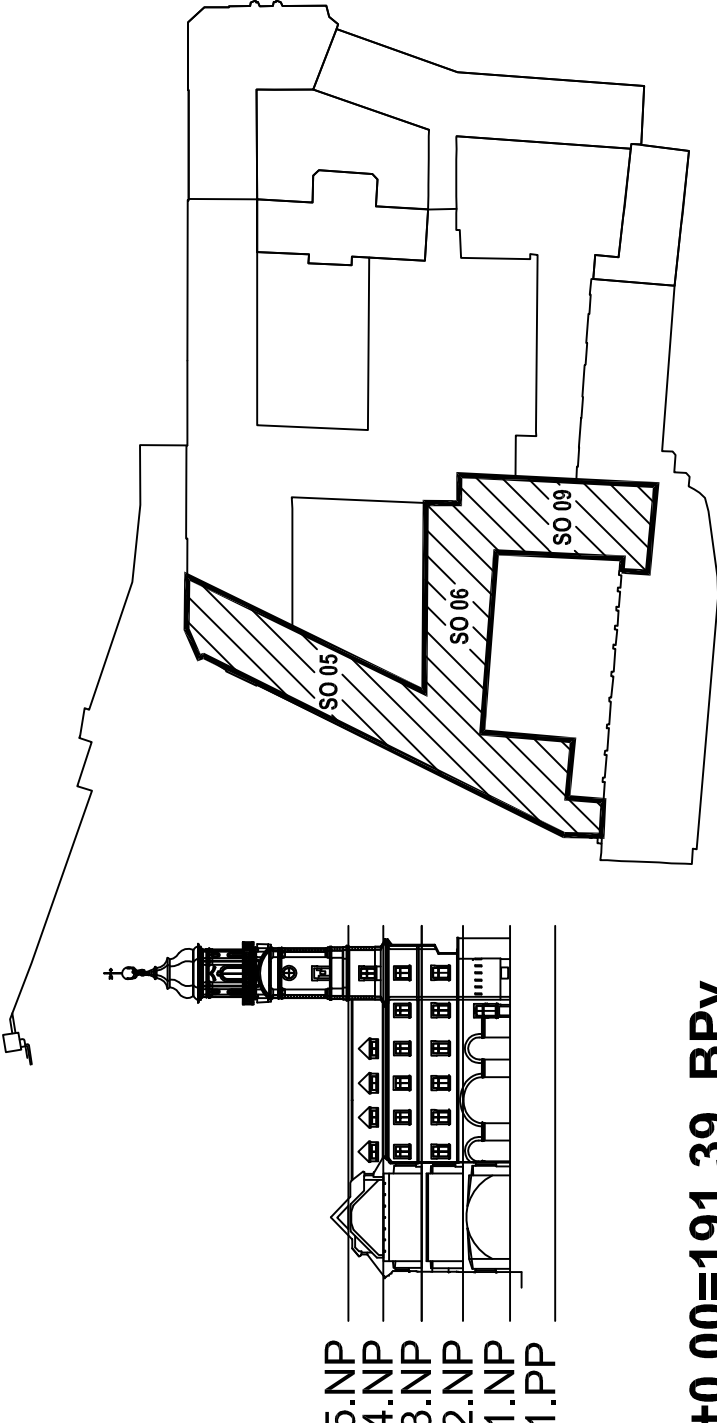
ŘEZ 2–2’



ŘEZ 2–2’



ŘEZ 2–2’



±0,00=191,39 BPv

1.	Zpracování připomínek uživatele	11/2011	K.Daněk	Podpis:	
Změna:	Název změny	Datum:	Provedl:	Podpis:	

Objednatel:
Národní knihovna České republiky
Klementinum 190
110 00, Praha 1

METROPROJEKT Praha a.s.
I.P.Pavlova 2/1786, 120 00 Praha 2
Generální ředitel: Ing.David Krása
sekretariát tel.: +420 296 154 105 fax: +420 296 325 153
www.metroprojekt.cz e-mail: metroprojekt@metroprojekt.cz

HIP: Podpis: Název a účel díla:

Ing. arch. Hana Vermachová

Revitalizace areálu Klementina

Stupeň: DVZ dokumentace pro výběr zhotovitele

Zpracovatelský útvar: 80 Název částí díla: SO 05, 06, 09 Zdravotně technické instalace F 09.02

Vedoucí útvaru: Ing. Miroslav Novák Podpis:

Odpovědný projektant: K. Daněk Podpis:

Vypracoval: K. Daněk Podpis:

Skart. znak: V20/2031 Datum: 05/2010

Počet formátů: 4 x A4 Měřítko: 1:25

Název přílohy: Detail revizních šachet

Změna: 0 Číslo příl.: 029