



Národní knihovna
České republiky
National Library
of the Czech Republic

KULTURNÍ PROGRAM

07-08 | 24

VÝSTAVY

Vasil Bykov – 100

do 31. 8. | po-pá 9.00-19.00
výstavní chodba 1. patro | 0 Kč / 20 Kč*
Výstava u příležitosti 100. výročí narození běloruského spisovatele představí prostřednictvím jeho knižní tvorby a překladů z fondů Slovanské knihovny, originálů dopisů, fotografií i osobních předmětů jeho životní cesty. Většina jeho románů byla přeložena i do češtiny. Jako odpůrce Lukašenkova režimu pobýval poslední roky života většinou v zahraničí.



Exponát měsíce *Livre des merveilles du monde*

10. 7.-31. 8. | po-pá 9.00-19.00
předsálí Všeobecné studovny
0 Kč / 20 Kč* | cz, en
Poutavá faksimile středověkého rukopisu, jehož originál je uložen v Bibliothèque nationale de France pod označením 2810. Rukopis vznikl v letech 1410-1412 pro burgundského vévodu Jana Nebojácného (1371-1419) a obsahuje nejen 265 iluminovaných miniatur, ale také záznamy benátského cestovatele Marka Pola (1254-1324). Faksimile tohoto nádherného díla je uložena ve Studovně rukopisů a starých tisků pod signaturou BMMS Facs D 0109.

Pol-ský slabikář: *Kultovní polská díla na plakátech mladých výtvarníků*

do 31. 7. | út-ne 10.00-18.00
Galerie Klementinum | 0 Kč | cz
Výstava přibližuje 44 děl z oblasti literatury, hudby, výtvarného umění a filmu, která vznikla v Polsku po roce 1918 a získala mezinárodní věhlas. Neméně zajímavé jsou však experimentální plakáty mladých polských výtvarníků, kteří tato díla převádějí do symbolického grafického jazyka. Výstava je poctou polské škole plakátu.

Diplomanti Katedry volného umění UMPRUM 2024

do 4. 7. | po-so, 10.00-18.00
sál č. 101 | 0 Kč | cz
Výstava představuje závěrečné práce letos diplomujících studentů pěti ateliérů Vysoké školy uměleckoprůmyslové v Praze. Jednotlivá díla se svým umístěním snaží podtrhnout historický charakter běžně nepřístupných prostor části bývalého divadelního sálu v Klementinu.

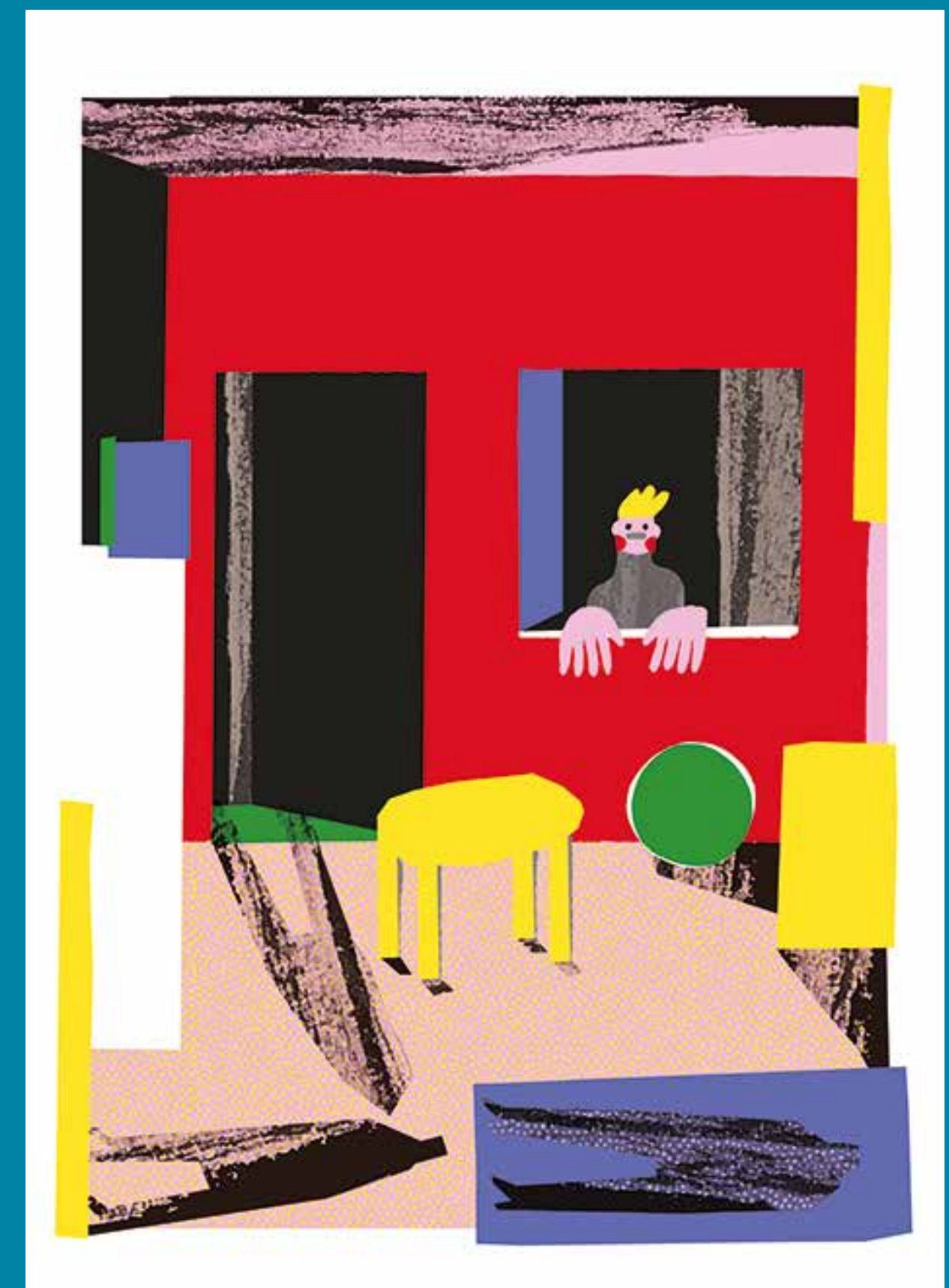
Zahrady rajské, štěpné a zpustlé: *Příroda a krajina v historické i současné ilustraci*

16. 8.- 29. 9. | út-ne 10.00-18.00
Galerie Klementinum | 0 Kč | cz
Jak vypadaly raně novověké herbáře, atlasy a lapidáře? A jak vypadají ty nejhezčí dnes? Výstava provádí bohatou knižní kulturou zobrazující přírodu a krajinu od pozdně středověkých herbářů přes bohatě ilustrované kabinetky kuriozit vysoce učených doktorů až k současným ilustrátorům, kteří svou tvorbou vzdávají hold středověkým iluminacím i starým tiskům.

PROHLÍDKY

To nejlepší z Klementina

komentovaná prohlídka | 20.8. | 15.15 sraz u Zrcadlové kaple | 0 Kč | cz
(formulář pro přihlášení bude zveřejněn na webu a fb NK ČR)
Zrcadlová kaple, Barokní knihovna, Astronomická věž



Pol-ský slabikář
Autorka ilustrace: Basia Flores, Tango

Letní provozní doba Národní knihovny ČR

platí od 1. července 2024
do 2. září 2024

Celá knihovna je uzavřena:

- o sobotách a nedělích
- v pátek 5. července
- od pondělí 22. července do pátku 2. srpna

Summer opening hours in the National Library of the CR

from Monday, July 1, 2023
to Sunday, September 2, 2023

Library Closures

- Saturdays and Sundays
- Friday, July 5
- Monday, July 22 to Friday, August 2

* zdarma pro registrované uživatele / vstupné pro veřejnost

změna programu vyhrazena

Informace o vstupném, programu
a pronájmu Zrcadlové kaple na
www.zrcadlovakaple.cz

Informace o vstupném, programu
Turistické trasy Klementinum na
www.praguecitytourism.cz

