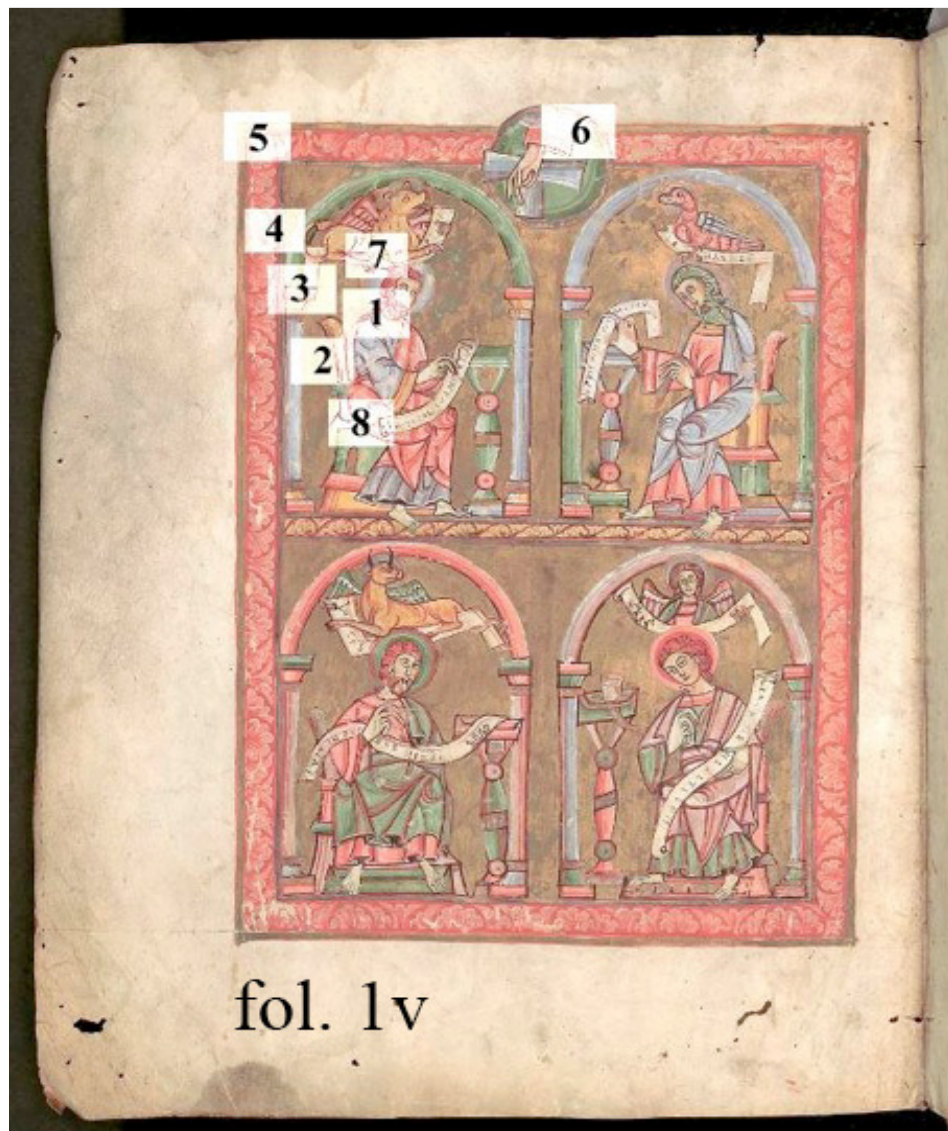


Příloha 1_Modelový příklad Krok 1, 2, 3

Modelový příklad průzkumu barevných vrstev iluminovaného rukopisu XIV A 13 je zaměřený na fyzický stav iluminací, poškození a průzkum techniky malby. Jedná se o iluminovaný rukopis s celostránkovými iluminacemi na pergamenu.

Průzkum rukopisu byl proveden pomocí stereomikroskopu. Každý jednotlivý uložený digitální snímek byl roztříděn, popsán (číslem folia, z kterého je záběr pořízen, důvodem focení a zvětšením). Součástí digitální fotodokumentace je náčrt konkrétního folia s vyznačením místa focení mikro a makro snímků. Makro snímky byly snímány také v bočním světle a v bočním záběru reliéfu povrchu iluminace.



Detail 1, fol 1v zvětšení 10x, detail sprášování bílého pigmentu (pravděpodobně olovnatá běloba) a závěrečných kontur provedených černým pigmentem (pravděpodobně černým uhlíkatým inkoustem).



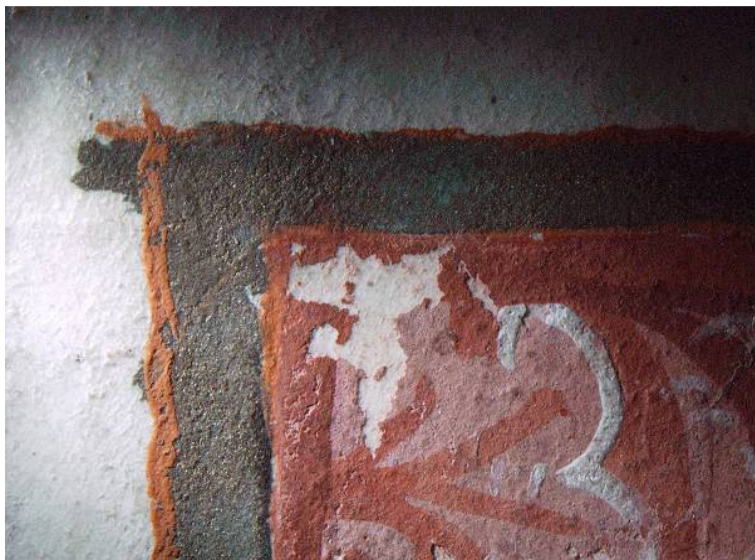
Detail 2, fol. 1v, zvětšení 10x, detail silně se sprášujícího zlacení na červeném polimentu – bolusu.



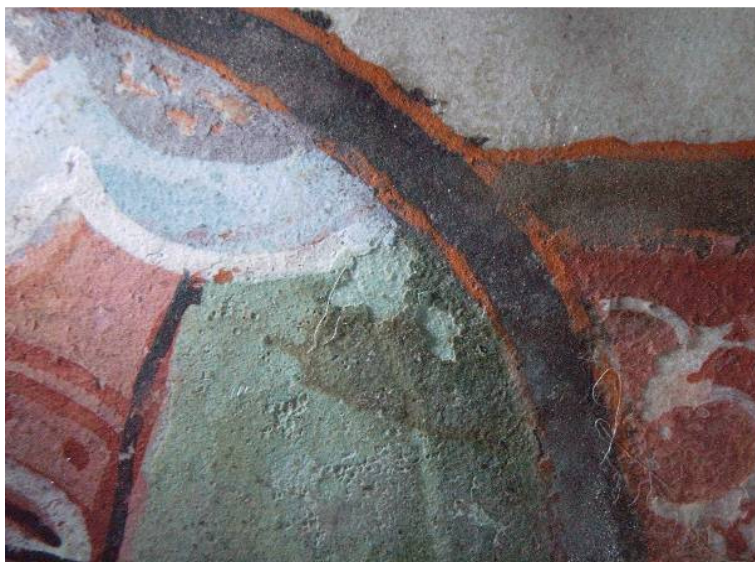
Detail 3, fol. 1v, zvětšení-10x, detail drobných ztrát barevné vrstvy – bílý pigment.



Detail 4, fol. 1v, zvětšení 10x, detail odlupujících se a volně ležících šupin červeného pigmentu. Jedná se o místo s akutní potřebou fixace.



Detail 5, fol. 1v, zvětšení 10x, detail chybějících částí barevné vrstvy.



Detail 6, fol. 1v, zvětšení 10x, detail úbytků v barevné vrstvě – zelený, červený pigment, detail hnědé skvrny neznámého původu.



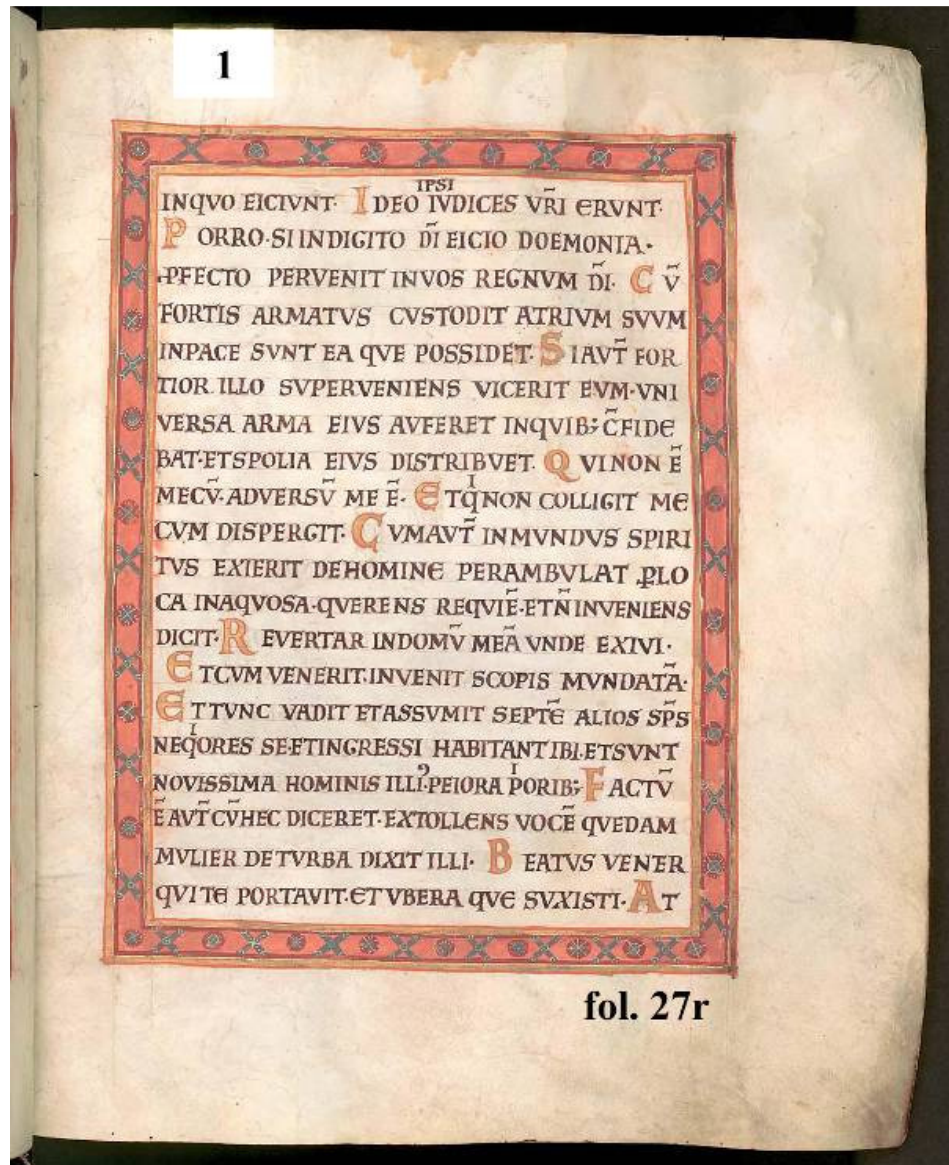
Detail 7, fol. 1v zvětšení 10x, detail barevné vrstvy dochované bez větších poškození.



Detail 8, fol. 1v, zvětšení 10x, detail chybějících částí barevné vrstvy červeného pigmentu v kombinaci se sprašováním bílého pigmentu.



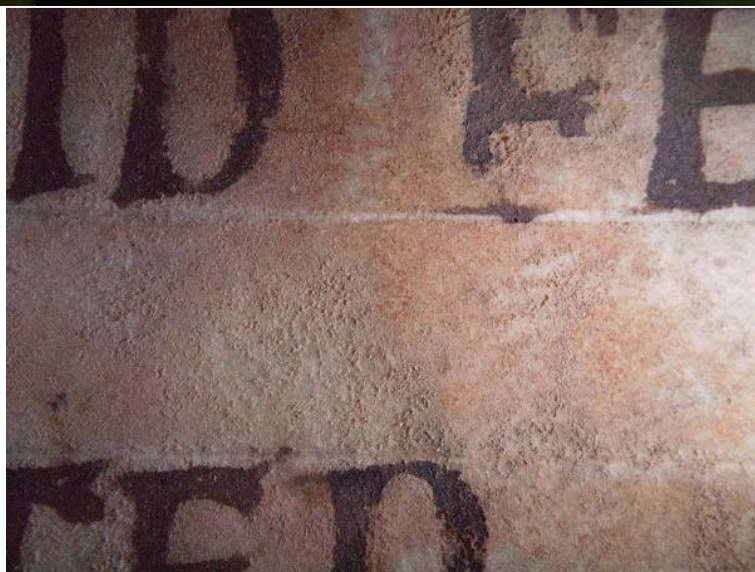
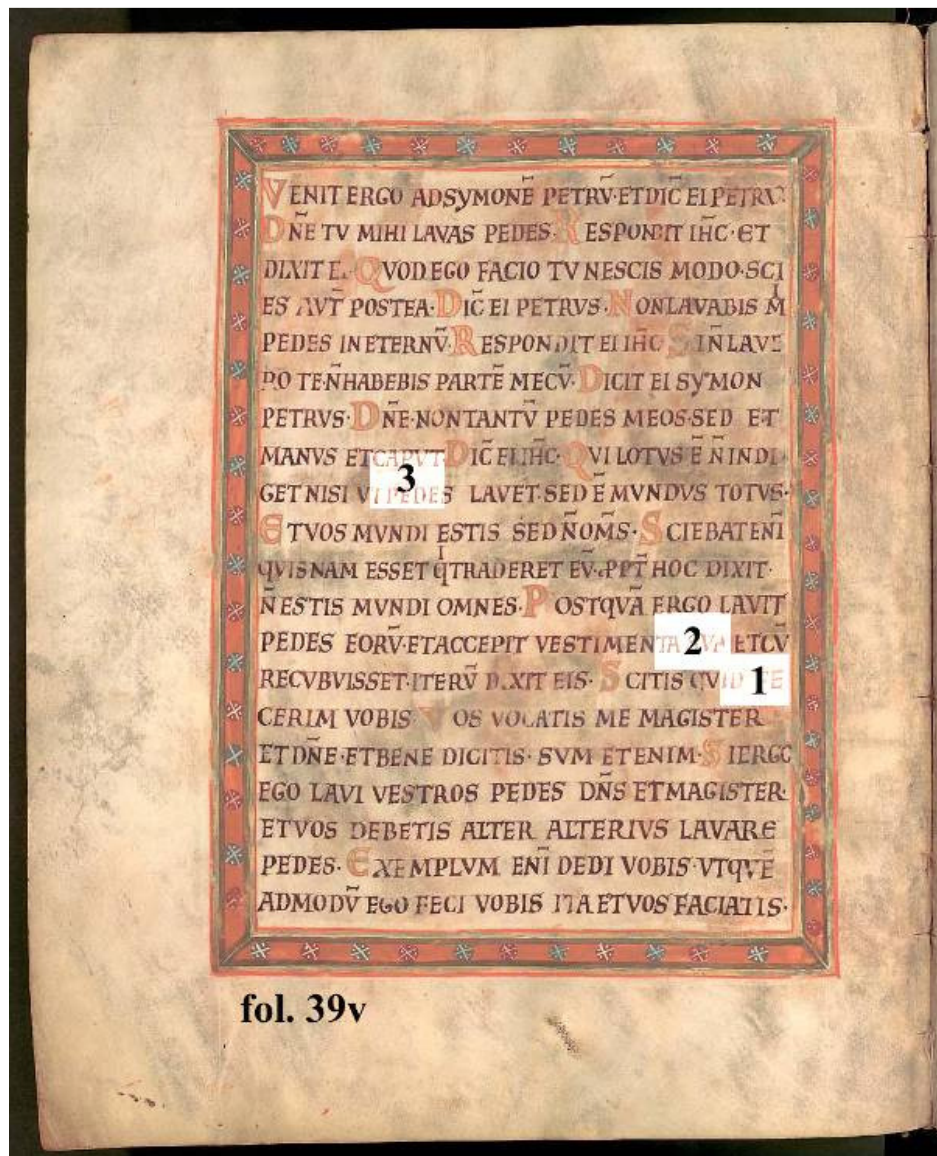
Detail 9, fol. 1v, zvětšení 20x, detail silnější vrstvy černého inkoustu (pravděpodobně uhlíkatého inkoustu) a přilepené nečistoty na povrchu pergamenu, která byla přilepena k pergamenu před nanášením barev.



Detail 1, fol. 27r zvětšení 6,3x, detail deformace pergamenu / skladu a prachových depozitů.



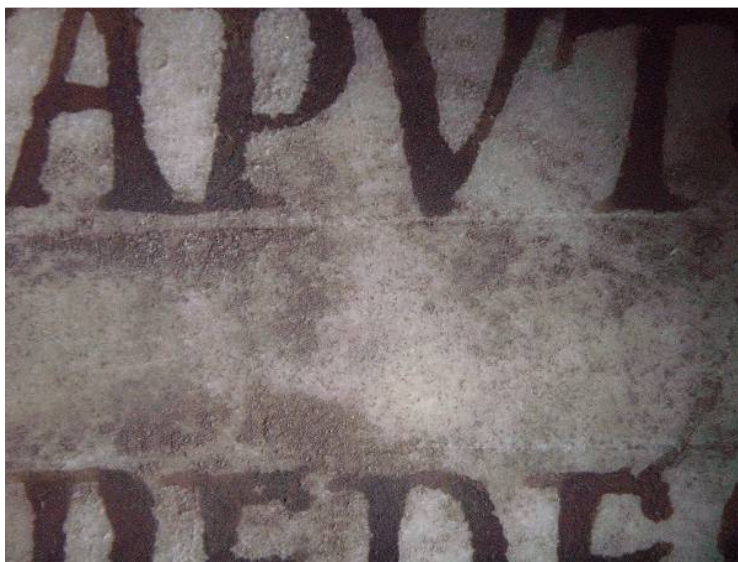
Detail 1, fol. 27r zvětšení 30x, detail deformace pergamenu / skladu a prachových depozitů.



Detail 1, fol. 39v zvětšení 6,3x, detail sprásování převážně červeného pigmentu obtisknutého z protějšího folia.



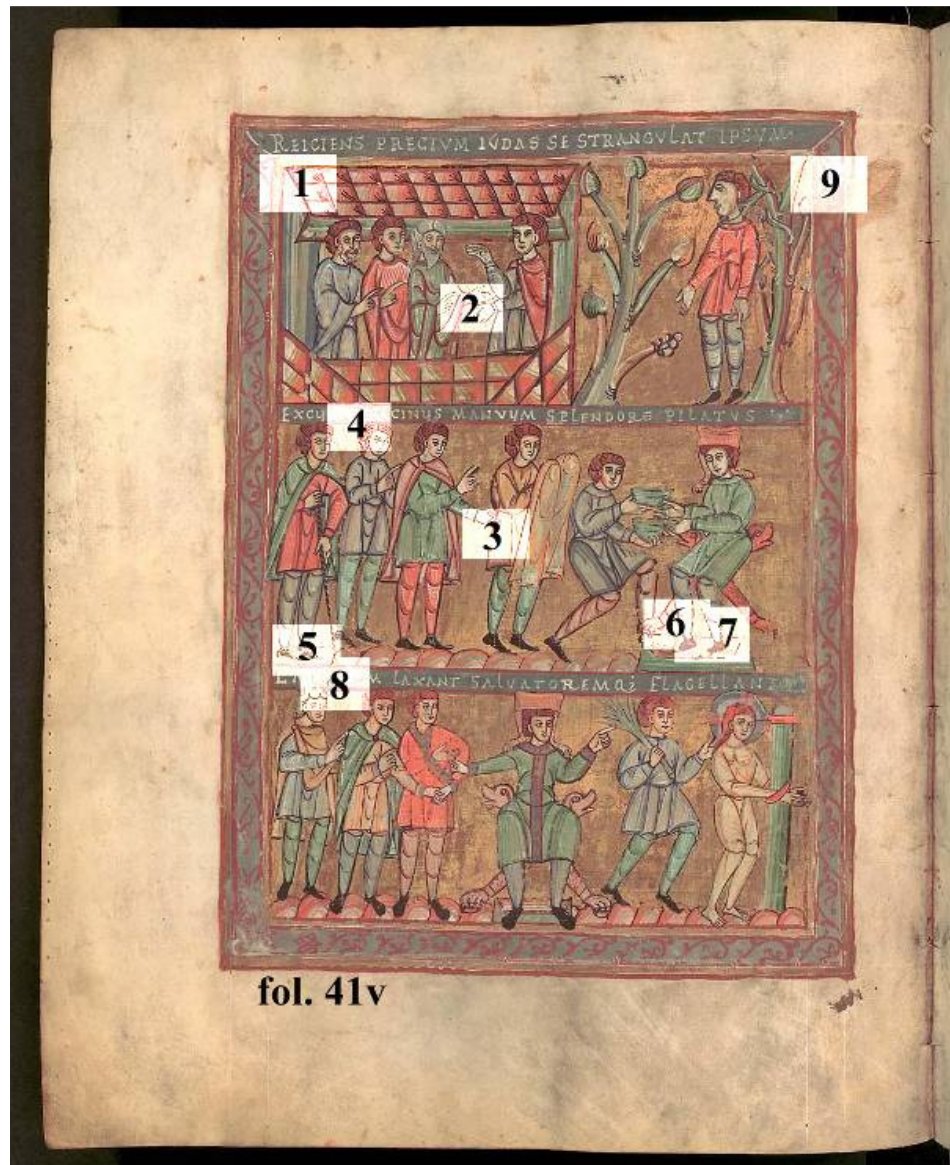
Detail 2, fol. 39v zvětšení 30x, detail sprášování převážně modrého pigmentu a inkoustu obtisknutého z protějšího folia.



Detail 3, fol. 39v zvětšení 6,3x, detail sprášování inkoustu.



Detail 3, fol. 39v zvětšení 30x, detail sprášování inkoustu.



Detail 1, fol. 41v zvětšení 6,3x, detail úbytků tmavě červeného pigmentu položeného na zlacení.



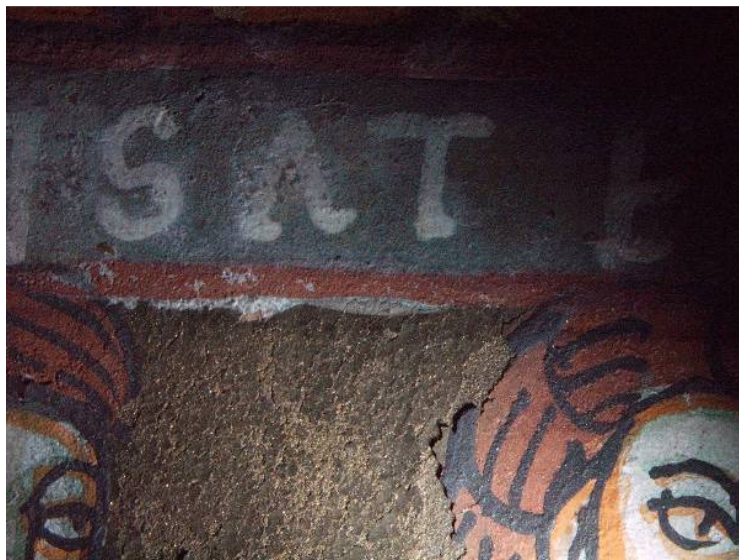
Detail 2, fol. 41v zvětšení 6,3x, detail úbytků barevné vrstvy a šupinatění barevné vrstvy.



Detail 2, fol. 41v zvětšení 6,3x, detail nadzdvihnutých šupin od zlatého podkladu.



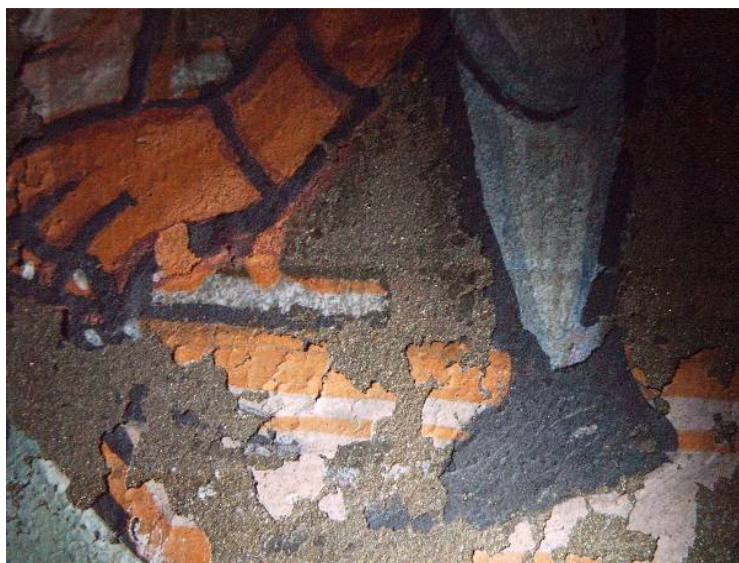
Detail 3, fol. 41v zvětšení 30x detail nadzdvihnutých šupin od zlatého podkladu.



Detail 4, fol. 41v zvětšení 6,3x, detail krakelace zlatení a odlupujících se částí malby.



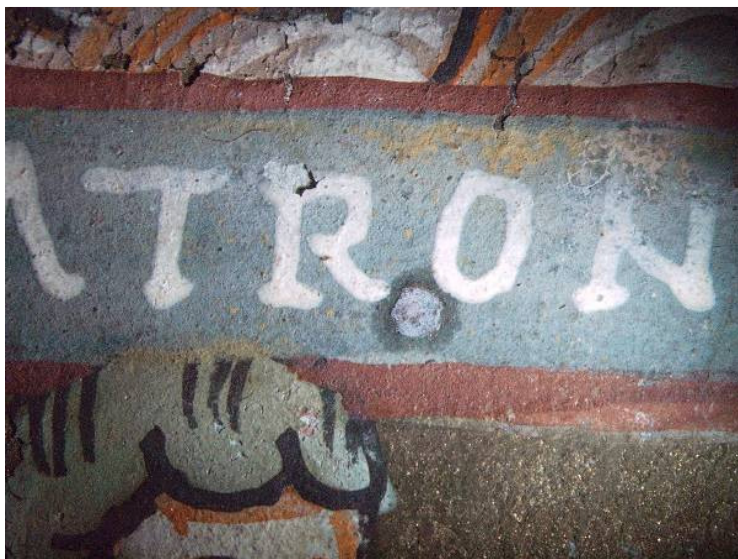
Detail 5, fol. 41v zvětšení 6,3x, detail krakelace a šupinatění barevné vrstvy na zlatém podkladu (bílý, tmavě červený a oranžový pigment).



Detail 6, fol. 41v zvětšení 6,3x, detail úbytků barevné vrstvy na zlatém podkladu.



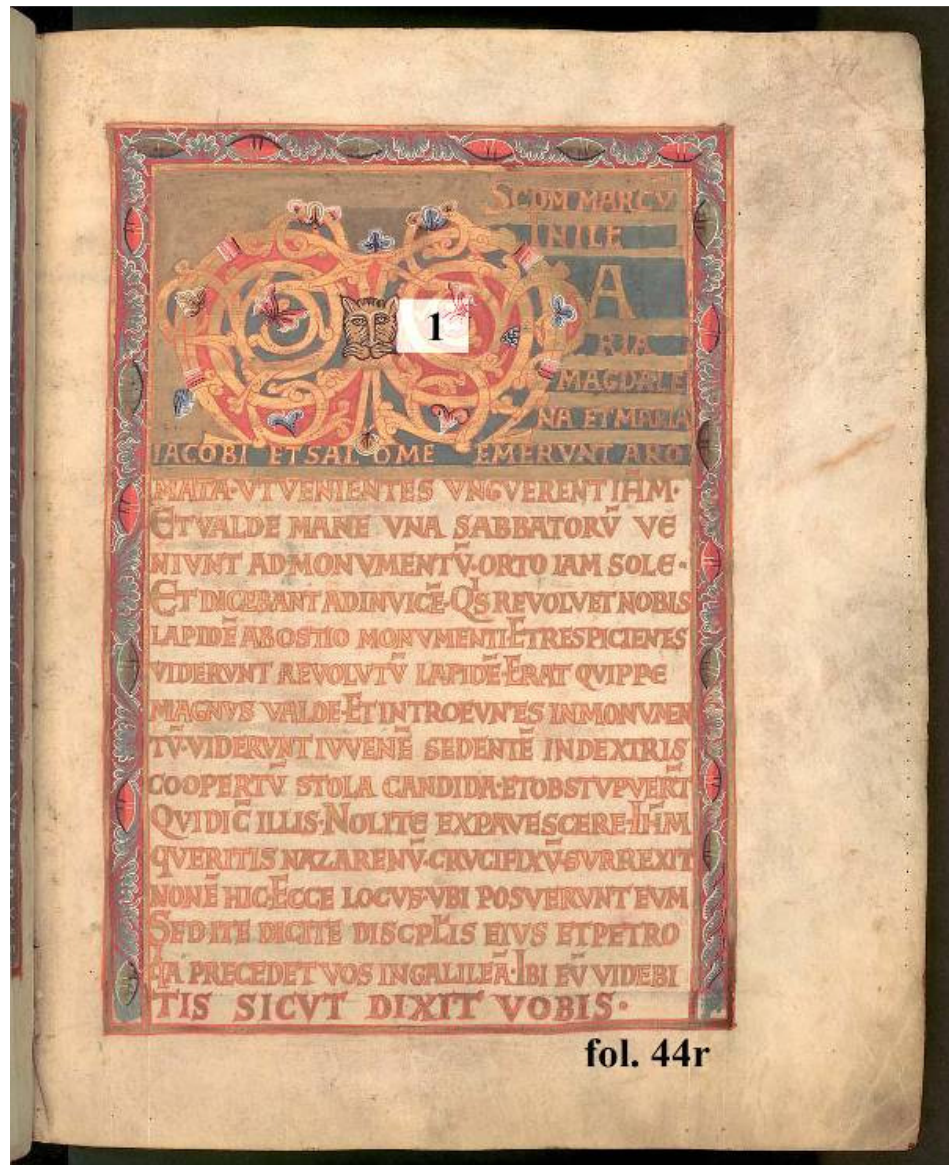
Detail 7, fol. 41v zvětšení 6,3x, detail krakelace zeleného pigmentu ve směsi s bílým pigmentem a úbytků barevné vrstvy.



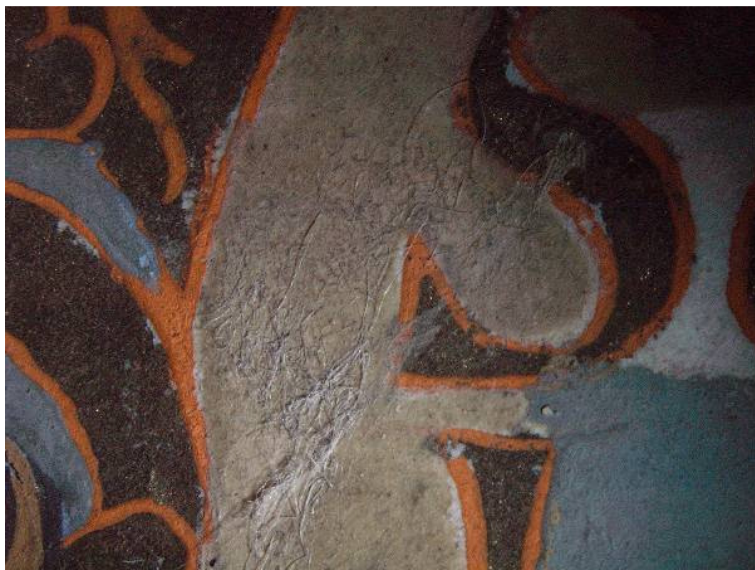
Detail 8, fol. 41v zvětšení 6,3x, detail voskové skvrny.



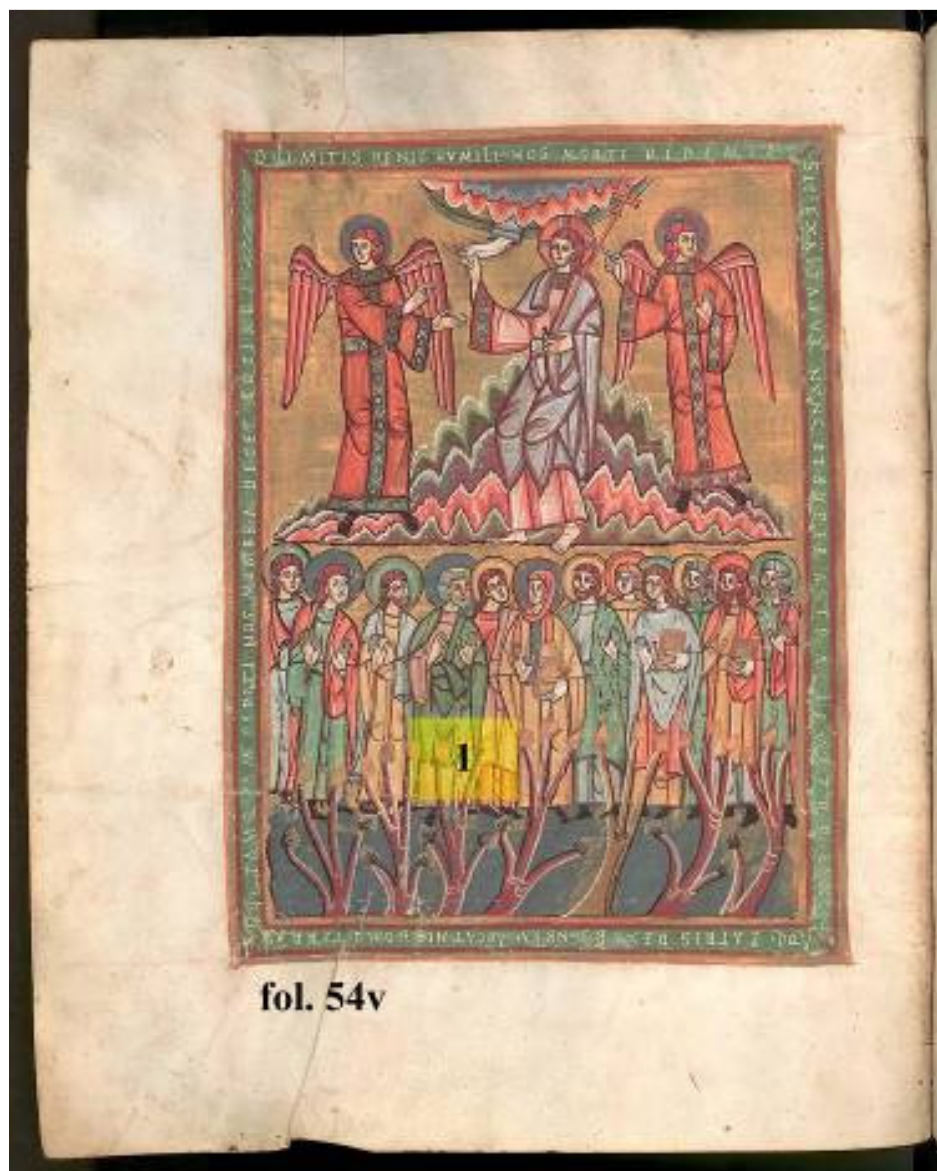
Detail 9, fol. 41v zvětšení 30x, detail voskové skvrny na povrchu malby.



Detail 1 fol. 44r zvětšení 6,3x, detail nadzdvihnutých částí malby od podkladu.



Detail 1, fol. 44v zvětšení 6,3x, detail textilních vláken přilepených na povrchu malby.



Detail 1, fol. 54r makro zvětšení, detail techniky malby – deformace pergamenu v místech „slepého“ linkování.